



PEMERINTAH KABUPATEN
OGAN KOMERING ILIR



DESA CANTIK
DESA CINTA **STATISTIK**

DESA PENGARAYAN DALAM ANGKA 2022





PEMERINTAH KABUPATEN
OGAN KOMERING ILIR

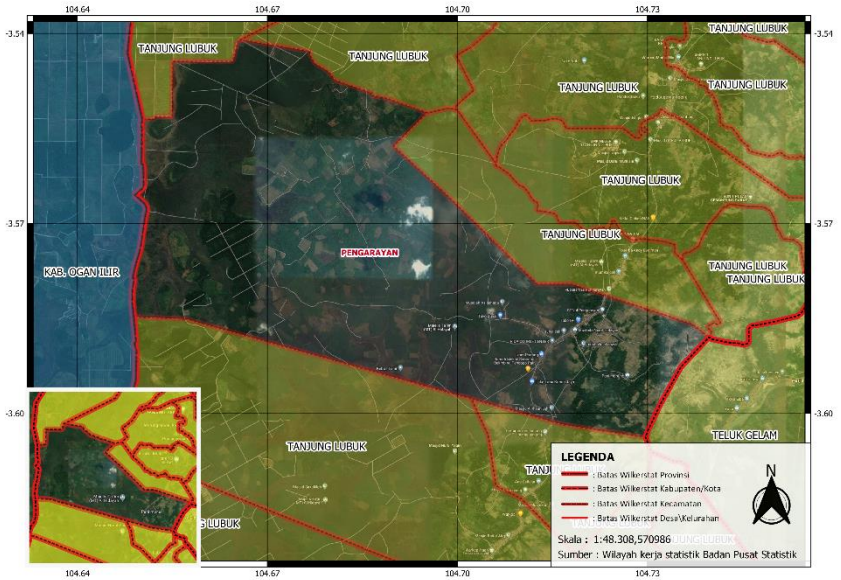


DESA CANTIK
DESA CINTA STATISTIK

DESA PENGARAYAN DALAM ANGKA 2022



PETA WILAYAH DESA PENGARAYAN



KEPALA DESA PENGARAYAN



Kata Pengantar

Dengan mengucapkan puji dan syukur kehadiran Allah SWT, karena berkat rahmat dan limpahan karunia-Nya kami dapat menyusun publikasi **Desa Pengarayan Dalam Angka 2022** sebagai salah satu produk dari program Desa Cantik (Desa Cantik).

Publikasi ini dapat terwujud berkat kerja sama dan bantuan dari berbagai pihak. Kepada semua pihak yang telah memberikan bantuan disampaikan penghargaan dan terima kasih yang sebesar-besarnya.

Walaupun publikasi ini telah disiapkan sebaik-baiknya, namun disadari masih ada kekurangan dan kesalahan yang terjadi. Untuk perbaikan publikasi ini, tanggapan dan saran yang bersifat konstruktif dari para pemakai sangat diharapkan.

Pengarayan, Juni 2022
Kepala Desa Pengarayan,

BAHRI

Penjelasan Umum

Tanda-tanda, satuan-satuan, dan lain-lainnya yang digunakan dalam publikasi ini adalah sebagai berikut:

1. TANDA-TANDA/*SYMBOLS*

| | | |
|------------------------------|---|-----|
| Data tidak tersedia | : | ... |
| Tidak ada atau nol | : | — |
| Data dapat diabaikan | : | 0 |
| Tanda decimal | : | , |
| Data tidak dapat ditampilkan | : | NA |
| Angka perkiraan | : | e |
| Angka sementara | : | x |
| Angka sangat sementara | : | xx |
| Angka diperbaiki | : | r |

2. SATUAN/*UNITS*

| | | |
|--|---|--------------------------------|
| hektar (ha)/ <i>hectare (ha)</i> | : | 10 000 m ² |
| kilometer (km)/ <i>kilometres (km)</i> | : | 1 000 meter/ <i>meters (m)</i> |
| kuintal/ <i>quintal</i> | : | 100 kg |
| KWh | : | 1 000 Watt <i>hour</i> |
| ton | : | 1 000 kg |

Perbedaan angka di belakang koma disebabkan oleh pembulatan angka.

DAFTAR SINGKATAN

| | |
|----------|------------------------------|
| SLS | : Satuan Lingkungan Setempat |
| Podes | : Potensi Desa |
| BPS | : Badan Pusat Statistik |
| RW | : Rukun Warga |
| KK | : Kartu Keluarga |
| Lansia | : Lanjut Usia |
| Balita | : Bawah Lima Tahun |
| Nakes | : Tenaga Kesehatan |
| KLB | : Kejadian Luar Biasa |
| Polindes | : Pondok Bersalin Desa |
| Posyandu | : Pos Pelayanan Terpadu |
| KB | : Keluarga Berencana |
| LSM | : Lembaga Swadaya Masyarakat |
| BTS | : Base Transceiver Station |



1

GEOGRAFI DAN PEMERINTAHAN

Geography and Government



Keadaan Geografi Desa Pengarayan memiliki luas wilayah sebesar 26,02 kilometer persegi. Desa Pengarayan terdiri dari 10 Dusun, 10 RW dan 20 RT. Secara geografis Desa Pengarayan berbatasan dengan Desa Sukarami di sebelah utara, Desa Seritanjung di sebelah selatan, Desa Suka cinta Kab. Ogan Ilir di sebelah timur, dan Desa Benawa Kecamatan Teluk Gelam di sebelah barat. Desa Pengarayan dilalui oleh sungai komering

1.1 WILAYAH ADMINISTRATIF/*ADMINISTRATIVE AREA***Tabel 1.1.1 Jumlah RW dan RT menurut Dusun di Desa Pengarayan, 2021**

| Desa/ Urban Villages | | RW | RT |
|---------------------------------|----------|------------|------------|
| (1) | | (2) | (3) |
| 1. | Dusun 1 | 1 | 2 |
| 2. | Dusun 2 | 1 | 2 |
| 3. | Dusun 3 | 1 | 2 |
| 4. | Dusun 4 | 1 | 2 |
| 5. | Dusun 5 | 1 | 2 |
| 6. | Dusun 6 | 1 | 2 |
| 7. | Dusun 7 | 1 | 2 |
| 8. | Dusun 8 | 1 | 2 |
| 9. | Dusun 9 | 1 | 2 |
| 10. | Dusun 10 | 1 | 2 |

Sumber/Source: Kantor Desa/ Village Office

Perangkat Desa/ *Villages Official***Tabel 1.1.2 Nama-Nama Perangkat Desa di Desa Pengarayan, 2021**

| Jabatan | Nama - Nama Perangkat Desa |
|---|----------------------------|
| (1) | (2) |
| 1. Kepala Desa | BAHRI |
| 2. Sekretaris Desa | ABBAS NAKIR |
| 3. Kepala Seksi Pemerintahan | ADE ADRIANTO |
| 4. Kepala Seksi Pembangunan | - |
| 5. Kepala Seksi Pemberdayaan Masyarakat | - |
| 6. Kepala Seksi Kesejahteraan Rakyat | IBRAHIM, SE |
| 7. Kepala Urusan Umum | AHMAD SOBRI, SE |
| 8. Kepala Urusan Keuangan | MURSAL |

Sumber : Kantor Desa/ *Village Office*

Tabel 1.1.3 Nama-Nama Kepala Dusun di Desa Pengarayan, 2021

| | Dusun | Nama Kepala Dusun |
|-----|----------|-------------------|
| | (1) | (2) |
| 1. | Dusun 1 | JUWAINI |
| 2. | Dusun 2 | DARUL QUTHNI |
| 3. | Dusun 3 | DAMIRI |
| 4. | Dusun 4 | MUHAMMAD ANWAR |
| 5. | Dusun 5 | ABDUL WARIS |
| 6. | Dusun 6 | AGUS SALIM |
| 7. | Dusun 7 | MURSAL |
| 8. | Dusun 8 | TAMRIN |
| 9. | Dusun 9 | AHMAD TARMIZI |
| 10. | Dusun 10 | SIHABUDIN |

Sumber : Kantor Desa/ *Village Office*

Tabel 1.1.4 Nama-Nama Ketua RW di Desa Pengarayan, 2021

| RW | | Nama Ketua RW |
|-----|-------|---------------|
| (1) | | (2) |
| 1. | RW 1 | SARNUBI |
| 2. | RW 2 | NAJAMUDIN |
| 3. | RW 3 | ISMAIL |
| 4. | RW 4 | MURSAL |
| 5. | RW 5 | ISHAK |
| 6. | RW 6 | INRON |
| 7. | RW 7 | DUMYATI |
| 8. | RW 8 | BUSTOMI |
| 9. | RW 9 | DAMIRI |
| 10. | RW 10 | TARMIZI |

Sumber/Source: Kantor Desa/ Village Office

Tabel 1.1.5 Nama-Nama Ketua RT di Desa Pengarayan, 2021

| Nama RT | | Nama Ketua RT <i>Names of RT Head</i> |
|---------|-------|--|
| | (1) | (2) |
| 1. | RT 1 | BASYUNI |
| 2. | RT 2 | HADIR |
| 3. | RT 3 | NURDIN |
| 4. | RT 4 | BUSRODIN |
| 5. | RT 5 | BUNYAMIN |
| 6. | RT 6 | ANDI SANURI |
| 7. | RT 7 | HERMAN GURU |
| 8. | RT 8 | JAINAL |
| 9. | RT 9 | HUMAI DI SUWANTO |
| 10. | RT 10 | M. SYAFE'I |
| 11. | RT 11 | SOPIAN |
| 12. | RT 12 | SYARBINI |
| 13. | RT 13 | BAHRUDIN |
| 14. | RT 14 | MASHURI |
| 15. | RT 15 | SARMEDI |
| 16. | RT 16 | MURSAL |
| 17. | RT 17 | ZAINUDIN SETIA DERMAWAN |
| 18. | RT 18 | ABDULLAH |
| 19. | RT 19 | JONI ASNAWI |
| 20. | RT 20 | DEDI KURNIAWAN |

Tabel 1.1.6 Jumlah Kepala Dusun Menurut Jenis Kelamin di Desa Pengarayan, 2021

| Dusun | Jenis Kelamin | | |
|---------------------|---------------|-----------|-----------|
| | Laki-Laki | Perempuan | Jumlah |
| (1) | (2) | (3) | (4) |
| 1. Kepala Dusun 1 | 1 | 0 | 1 |
| 2. Kepala Dusun 2 | 1 | 0 | 1 |
| 3. Kepala Dusun 3 | 1 | 0 | 1 |
| 4. Kepala Dusun 4 | 1 | 0 | 1 |
| 5. Kepala Dusun 5 | 1 | 0 | 1 |
| 6. Kepala Dusun 6 | 1 | 0 | 1 |
| 7. Kepala Dusun 7 | 1 | 0 | 1 |
| 8. Kepala Dusun 8 | 1 | 0 | 1 |
| 9. Kepala Dusun 9 | 1 | 0 | 1 |
| 10. Kepala Dusun 10 | 1 | 0 | 1 |
| Pengarayan | 10 | 0 | 10 |

Sumber/Source: Kantor Desa/ Village Office

Tabel 1.1.7 Jumlah Ketua RT Menurut Jenis Kelamin di Desa Pengarayan, 2021

| | RT Urban Villages | Jenis Kelamin/Sex | | |
|-----|----------------------|-------------------|---------------------|-----------------|
| | | Laki-Laki Male | Perempuan Female | Jumlah Total |
| | (1) | (2) | (3) | (4) |
| 1. | RT 1 | 1 | 0 | 1 |
| 2. | RT 2 | 1 | 0 | 1 |
| 3. | RT 3 | 1 | 0 | 1 |
| 4. | RT 4 | 1 | 0 | 1 |
| 5. | RT 5 | 1 | 0 | 1 |
| 6. | RT 6 | 1 | 0 | 1 |
| 7. | RT 7 | 1 | 0 | 1 |
| 8. | RT 8 | 1 | 0 | 1 |
| 9. | RT 9 | 1 | 0 | 1 |
| 10. | RT 10 | 1 | 0 | 1 |
| 11. | RT 11 | 1 | 0 | 1 |
| 12. | RT 12 | 1 | 0 | 1 |
| 13. | RT 13 | 1 | 0 | 1 |
| 14. | RT 14 | 1 | 0 | 1 |
| 15. | RT 15 | 1 | 0 | 1 |
| 16. | RT 16 | 1 | 0 | 1 |
| 17. | RT 17 | 1 | 0 | 1 |
| 18. | RT 18 | 1 | 0 | 1 |
| 19. | RT 19 | 1 | 0 | 1 |
| 20. | RT 20 | 1 | 0 | 1 |
| | Pengarayan | 20 | 0 | 20 |

Sumber/Source: Kantor Desa/ Village Office

Tabel 1.1.8 Jumlah Perangkat Desa Menurut Tingkat Pendidikan di Desa Pengarayan, 2021

| Jabatan | Pendidikan | | | |
|--|------------|----------|----------|----------|
| | SMP | SMA | D3 | D4/S1 |
| (1) | (2) | (3) | (4) | (5) |
| 1. Kepala Desa | 0 | 1 | 0 | 0 |
| 2. Sekretaris Desa | 0 | 1 | 0 | 0 |
| 3. Kepala Seksi Pemerintahan | 0 | 0 | 0 | 1 |
| 4. Kepala Seksi Pembangunan | 0 | 0 | 0 | 0 |
| 5. Kepala Seksi Pemberdayaan Masy | 0 | 0 | 0 | 0 |
| 6. Kepala Urusan Keuangan | 0 | 1 | 0 | 0 |
| 7. Kepala Seksi Kesejahteraan Masyarakat | 0 | 0 | 0 | 1 |
| 8. Kepala Urusan Umum | 0 | 0 | 0 | 1 |
| Pengarayan | 0 | 3 | 0 | 3 |

Sumber/Source: Kantor Desa/ Village Office

Tabel 1.1.9 Batas Wilayah Administrasi Desa Pengarayan, 2021

| Arah | Batas Wilayah |
|-------------|----------------------------------|
| (1) | (2) |
| Utara | DESA SUKARAMI |
| Selatan | DESA SERI TANJUNG |
| Timur | DESA SUKA CINTA OGAN ILIR |
| Barat | DESA BENAWA KEC. TELUK GELAM OKI |

Sumber/Source: Kantor Desa/ Village Office

Tabel 1.1.10 Luas Area dan Persentase Luas Area Menurut Dusun di Desa Pengarayan, 2021

| | Jenis Lahan | Luas (km²) | Persentase terhadap Luas Desa |
|----|--------------------|------------------------------|--------------------------------------|
| | (1) | (2) | (2) |
| 1. | Lahan Sawah | 12,67 | 48,69 |
| 2. | Lahan Ladang | 2,26 | 8,70 |
| 3. | Lahan Perkebunan | 11,09 | 42,61 |
| 4. | Lahan Peternakan | - | - |
| 5. | Hutan | - | - |
| 6. | Waduk/Danau/Situ | - | - |
| 7. | Lahan Lainnya | - | - |
| | Total | 26,02 | 100 |

Sumber/Source : Kantor Desa/ Village Office



2

SOSIAL DAN KESEJAHTERAAN

Social and Welfare



2.1 PENDIDIKAN/*EDUCATION*

Tabel 2.1.1 Banyaknya Taman Kanak-kanak (TK) dan Pendidikan Anak Usia Dini (PAUD) Menurut Dusun di Desa Pengarayan, 2021

| | Dusun | Negeri | Swasta | Jumlah |
|-----|-------------------|----------|----------|----------|
| | (1) | (2) | (3) | (4) |
| 1. | Dusun 1 | 0 | 1 | 1 |
| 2. | Dusun 2 | 0 | 0 | 0 |
| 3. | Dusun 3 | 0 | 0 | 0 |
| 4. | Dusun 4 | 0 | 0 | 0 |
| 5. | Dusun 5 | 0 | 0 | 0 |
| 6. | Dusun 6 | 0 | 0 | 0 |
| 7. | Dusun 7 | 0 | 1 | 1 |
| 8. | Dusun 8 | 0 | 0 | 0 |
| 9. | Dusun 9 | 0 | 0 | 0 |
| 10. | Dusun 10 | 0 | 1 | 1 |
| | Pengarayan | 0 | 3 | 3 |

Sumber/Source: Kantor Desa/ Village Office

Tabel 2.1.2 Nama Sekolah Taman Kanak-kanak (TK) dan Pendidikan Anak Usia Dini (PAUD) Menurut Dusun di Desa Pengarayan, 2021

| Dusun | | Nama TK / PAUD |
|-------------------|----------|--------------------|
| (1) | | (2) |
| 1. | Dusun 1 | PAUD RESTU BUNDA |
| 2. | Dusun 2 | - |
| 3. | Dusun 3 | - |
| 4. | Dusun 4 | - |
| 5. | Dusun 5 | - |
| 6. | Dusun 6 | - |
| 7. | Dusun 7 | PAUD PRIMA KARTIKA |
| 8. | Dusun 8 | - |
| 9. | Dusun 9 | - |
| 10. | Dusun 10 | PAUD CEGAT RAYA |
| Pengarayan | | 3 |

Sumber/Source: Kantor Desa/ Village Office

Tabel 2.1.3 Banyaknya Sekolah Dasar (SD) Menurut Dusun di Desa Pengarayan, 2021

| | Dusun | Negeri | Swasta | Jumlah |
|-----|-------------------|----------|----------|----------|
| | (1) | (2) | (3) | (4) |
| 1. | Dusun 1 | 2 | 0 | 2 |
| 2. | Dusun 2 | 0 | 0 | 0 |
| 3. | Dusun 3 | 0 | 0 | 0 |
| 4. | Dusun 4 | 0 | 0 | 0 |
| 5. | Dusun 5 | 0 | 0 | 0 |
| 6. | Dusun 6 | 1 | 0 | 1 |
| 7. | Dusun 7 | 0 | 0 | 0 |
| 8. | Dusun 8 | 1 | 0 | 1 |
| 9. | Dusun 9 | 0 | 0 | 0 |
| 10. | Dusun 10 | 0 | 0 | 0 |
| | Pengarayan | 4 | 0 | 4 |

Sumber/Source: Kantor Desa/ Village Office

Tabel 2.1.4 Banyaknya Madrasah Ibtidaiyah (MI) Menurut Dusun di Desa Pengarayan, 2021

| | Dusun | Negeri | Swasta | Jumlah |
|-----|-------------------|----------|----------|----------|
| | (1) | (2) | (3) | (4) |
| 1. | Dusun 1 | 0 | 0 | 0 |
| 2. | Dusun 2 | 0 | 0 | 0 |
| 3. | Dusun 3 | 0 | 0 | 0 |
| 4. | Dusun 4 | 0 | 0 | 0 |
| 5. | Dusun 5 | 0 | 0 | 0 |
| 6. | Dusun 6 | 0 | 0 | 0 |
| 7. | Dusun 7 | 0 | 0 | 0 |
| 8. | Dusun 8 | 0 | 0 | 0 |
| 9. | Dusun 9 | 0 | 0 | 0 |
| 10. | Dusun 10 | 0 | 0 | 0 |
| | Pengarayan | 0 | 0 | 0 |

Sumber/Source: Kantor Desa/ Village Office

Tabel 2.1.5 Nama Sekolah Dasar (SD) dan Madrasah Intidaiyah (MI) Menurut Dusun di Desa Pengarayan, 2021

| DUSUN/Desa | | Nama Sekolah |
|-----------------------|---|---------------------|
| DUSUN/Villages | | |
| (1) | (2) | |
| 1. Dusun 1 | SD NEGERI 02 DESA PENGARAYAN DAN SD NEGERI 04 DESA PENGARAYAN | |
| 2. Dusun 2 | - | |
| 3. Dusun 3 | - | |
| 4. Dusun 4 | - | |
| 5. Dusun 5 | - | |
| 6. Dusun 6 | SD NEGERI 01 DESA PENGARAYAN | |
| 7. Dusun 7 | - | |
| 8. Dusun 8 | SD NEGERI 03 DESA PENGARAYAN | |
| 9. Dusun 9 | - | |
| 10. Dusun 10 | - | |
| Pengarayan | | 4 |

Sumber/Source: Kantor Desa/ Village Office

Tabel 2.1.6 Banyaknya Sekolah Menengah Pertama (SMP) Menurut Dusun di Desa Pengarayan, 2021

| | Dusun | Negeri | Swasta | Jumlah |
|-----|-------------------|----------|----------|----------|
| | (1) | (2) | (3) | (4) |
| 1. | Dusun 1 | - | - | - |
| 2. | Dusun 2 | - | - | - |
| 3. | Dusun 3 | - | - | - |
| 4. | Dusun 4 | - | - | - |
| 5. | Dusun 5 | - | - | - |
| 6. | Dusun 6 | - | - | - |
| 7. | Dusun 7 | - | - | - |
| 8. | Dusun 8 | - | - | - |
| 9. | Dusun 9 | - | - | - |
| 10. | Dusun 10 | - | - | - |
| | Pengarayan | 0 | 0 | 0 |

Sumber/Source: Kantor Desa/ Village Office

Tabel 2.1.7 Banyaknya Madrasah Tsanawiyah (MTs) Menurut Dusun di Desa Pengarayan, 2021

| | Dusun | Negeri | Swasta | Jumlah |
|-----|-------------------|--------|----------|----------|
| | (1) | (2) | (3) | (4) |
| 1. | Dusun 1 | - | - | - |
| 2. | Dusun 2 | - | 1 | 1 |
| 3. | Dusun 3 | - | - | - |
| 4. | Dusun 4 | - | - | - |
| 5. | Dusun 5 | - | - | - |
| 6. | Dusun 6 | - | - | - |
| 7. | Dusun 7 | - | - | - |
| 8. | Dusun 8 | - | - | - |
| 9. | Dusun 9 | - | - | - |
| 10. | Dusun 10 | - | - | - |
| | Pengarayan | - | 1 | 1 |

Sumber/Source: Kantor Desa/ Village Office

Tabel 2.1.8 Nama Sekolah Menengah PeDusunama (SMP) dan Madrasah Tsanawiyah (MTs Menurut Dusun di Desa Pengarayan, 2021

| DUSUN/Desa | | Nama Sekolah |
|-----------------------|------------|---------------------|
| DUSUN/Villages | | |
| | (1) | (2) |
| 1. | Dusun 1 | - |
| 2. | Dusun 2 | MTsS NURUL HUDA |
| 3. | Dusun 3 | - |
| 4. | Dusun 4 | - |
| 5. | Dusun 5 | - |
| 6. | Dusun 6 | - |
| 7. | Dusun 7 | - |
| 8. | Dusun 8 | - |
| 9. | Dusun 9 | - |
| 10. | Dusun 10 | - |
| Pengarayan | | 1 |

Sumber/Source: Kantor Desa/ Village Office

Tabel 2.1.9 Banyaknya Sekolah Menengah Atas (SMA) dan Sekolah Menengah Kejuruan (SMK) Menurut Dusun di Desa Pengarayan, 2021

| | Dusun | Negeri | Swasta | Jumlah |
|-----|-------------------|--------|--------|--------|
| | (1) | (2) | (3) | (4) |
| 1. | Dusun 1 | - | - | - |
| 2. | Dusun 2 | - | - | - |
| 3. | Dusun 3 | - | - | - |
| 4. | Dusun 4 | - | - | - |
| 5. | Dusun 5 | - | - | - |
| 6. | Dusun 6 | - | - | - |
| 7. | Dusun 7 | - | - | - |
| 8. | Dusun 8 | - | - | - |
| 9. | Dusun 9 | - | - | - |
| 10. | Dusun 10 | - | - | - |
| | Pengarayan | - | - | - |

Sumber/Source: Kantor Desa/ Village Office

Tabel 2.1.10 Banyaknya Madrasah Aliyah (MA) Menurut Dusun di Desa Pengarayan, 2021

| | Dusun | Negeri | Swasta | Jumlah |
|-----|-------------------|--------|--------|--------|
| | (1) | (2) | (3) | (4) |
| 1. | Dusun 1 | - | - | - |
| 2. | Dusun 2 | - | - | - |
| 3. | Dusun 3 | - | - | - |
| 4. | Dusun 4 | - | - | - |
| 5. | Dusun 5 | - | - | - |
| 6. | Dusun 6 | - | - | - |
| 7. | Dusun 7 | - | - | - |
| 8. | Dusun 8 | - | - | - |
| 9. | Dusun 9 | - | - | - |
| 10. | Dusun 10 | - | - | - |
| | Pengarayan | - | - | - |

Sumber/Source: Kantor Desa/ Village Office

Tabel 2.1.11 Nama Sekolah Menengah Atas (SMA), Sekolah Menengah Kejuruan (SMK) dan Sekolah Menengah PeDusunama (SMP) dan Madrasah Aliyah (MA) Menurut Dusun di Desa Pengarayan, 2021

| DUSUN/Desa DUSUN/Villages | | Nama Sekolah |
|------------------------------|----------|--------------|
| (1) | | (2) |
| 1. | Dusun 1 | - |
| 2. | Dusun 2 | - |
| 3. | Dusun 3 | - |
| 4. | Dusun 4 | - |
| 5. | Dusun 5 | - |
| 6. | Dusun 6 | - |
| 7. | Dusun 7 | - |
| 8. | Dusun 8 | - |
| 9. | Dusun 9 | - |
| 10. | Dusun 10 | - |
| Pengarayan | | - |

Sumber/Source: Kantor Desa/ Village Office

Tabel 2.1.12 Jumlah Sekolah, Guru, Murid, dan Rasio Murid-Guru Menurut Tingkatan Sekolah di Desa Pengarayan, 2020/2021

| | Tingkatan | Sekolah | Guru | Murid | Rasio Murid-Guru |
|----|-------------------|----------------|-------------|--------------|-------------------------|
| | (1) | (2) | (3) | (4) | (5) |
| 1. | TK/Paud | 3 | 10 | 105 | 10,5 |
| 2. | SD/Sederajat | 4 | 44 | 609 | 13,8 |
| 3. | SMP/Sederajat | 1 | 15 | 98 | 6,5 |
| 4. | SMA/Sederajat | - | - | - | - |
| 5. | Univeristas | - | - | - | - |
| | Pengarayan | 8 | 69 | 812 | 11,7 |

Sumber/Source: Kantor Desa/ Village Office

Tabel 2.1.13 Jumlah Guru Menurut Tingkatan Sekolah di Desa Pengarayan, 2018-2021

| Tingkatan Sekolah | 2019 | 2020 | 2021 |
|-------------------|-----------|-----------|-----------|
| (1) | (2) | (3) | (4) |
| TK/Paud | 10 | 10 | 10 |
| SD/Sederajat | 54 | 48 | 44 |
| SMP/Sederajat | 21 | 18 | 15 |
| SMA/Sederajat | - | - | - |
| Pengarayan | 85 | 76 | 69 |

Sumber/Source: Kantor Desa/ Village Office

Tabel 2.1.14 Jumlah Murid Menurut Tingkatan Sekolah di Desa Pengarayan, 2018-2021

| Tingkat Sekolah Level Education | 2019 | 2020 | 2021 |
|--|-------------|-------------|-------------|
| (1) | (2) | (3) | (4) |
| TK/Paud | 106 | 90 | 106 |
| SD/Sederajat | 591 | 593 | 609 |
| SMP/Sederajat | 120 | 90 | 98 |
| SMA/Sederajat | - | - | - |
| Pengarayan | 817 | 773 | 813 |

Sumber/Source: Kantor Desa/ Village Office

Tabel 2.1.15 Jumlah Rasio Murid-Guru Menurut Tingkatan Sekolah di Desa Pengarayan, 2018-2021

| Tingkatan Sekolah Level Education | 2019 | 2020 | 2021 |
|--|-------------|-------------|-------------|
| (1) | (2) | (3) | (4) |
| TK/Paud | 10,6 | 9 | 10,5 |
| SD/Sederajat | 10,9 | 12,4 | 13,8 |
| SMP/Sederajat | 5,7 | 5 | 6,5 |
| SMA/Sederajat | - | - | - |
| Pengarayan | 9,6 | 10,2 | 11,8 |

Sumber/Source: Kantor Desa/ Village Office

Tabel 2.1.16 Jumlah Ruang Kelas Menurut Tingkat Sekolah di Desa Pengarayan, 2018-2021

| Tingkat Sekolah | 2019 | 2020 | 2021 |
|------------------------|-------------|-------------|-------------|
| (1) | (2) | (3) | (4) |
| TK/Paud | 3 | 3 | 3 |
| SD/Sederajat | 28 | 28 | 28 |
| SMP/Sederajat | 6 | 6 | 6 |
| SMA/Sederajat | - | - | - |
| Pengarayan | 37 | 37 | 37 |

Sumber : Kantor Desa/ *Village Office*

Tabel 2.1.17 Kemudahan Untuk Mencapai Sarana Pendidikan Terdekat Bagi Dusun yang Tidak Ada Sarana Pendidikan Menurut Dusun di Desa Pengarayan, 2021

| | Dusun | SD/Sederajat | SMP/Sederajat | SMA/Sederajat |
|-----|----------|--------------|---------------|---------------|
| | (1) | (2) | (4) | (5) |
| 1. | Dusun 1 | Mudah | Mudah | Mudah |
| 2. | Dusun 2 | Mudah | Mudah | Mudah |
| 3. | Dusun 3 | Mudah | Mudah | Mudah |
| 4. | Dusun 4 | Mudah | Mudah | Mudah |
| 5. | Dusun 5 | Mudah | Mudah | Mudah |
| 6. | Dusun 6 | Mudah | Mudah | Mudah |
| 7. | Dusun 7 | Mudah | Mudah | Mudah |
| 8. | Dusun 8 | Mudah | Mudah | Mudah |
| 9. | Dusun 9 | Mudah | Mudah | Mudah |
| 10. | Dusun 10 | Mudah | Mudah | Mudah |

Sumber/Source: Kantor Desa/ Village Office

2.2 KESEHATAN/HEALTH

Tabel 2.2.1 Banyaknya Sarana Kesehatan Menurut Dusun dan Jenis Sarana Kesehatan di Desa Pengarayan, 2021

| | DUSUN/Desa DUSUN/Villages | Rumah Sakit Umum <i>General Hospital</i> | Rumah Sakit Bersalin/Ruma h Bersalin <i>Maternity Hospital</i> | Poliklinik/ Balai Pengobatan <i>Polyclinic</i> |
|-----|------------------------------|--|---|---|
| | (1) | (2) | (3) | (4) |
| 1. | Dusun 1 | - | - | - |
| 2. | Dusun 2 | - | - | - |
| 3. | Dusun 3 | - | - | - |
| 4. | Dusun 4 | - | - | - |
| 5. | Dusun 5 | - | - | - |
| 6. | Dusun 6 | - | - | - |
| 7. | Dusun 7 | - | - | - |
| 8. | Dusun 8 | - | - | - |
| 9. | Dusun 9 | - | - | - |
| 10. | Dusun 10 | - | - | - |
| | Pengarayan | - | - | - |

Lanjutan Tabel/ *Continued Table 2.2.1*

| | Dusun | Puskesmas | | Apotek | Praktik Bidan |
|-------------------|----------|------------|------------------|--------|---------------|
| | | Rawat Inap | Tanpa Rawat Inap | | |
| | (1) | (5) | (6) | (7) | (8) |
| 1. | Dusun 1 | - | - | - | 2 |
| 2. | Dusun 2 | - | - | - | 1 |
| 3. | Dusun 3 | - | - | - | - |
| 4. | Dusun 4 | - | - | - | - |
| 5. | Dusun 5 | - | - | - | - |
| 6. | Dusun 6 | - | - | - | - |
| 7. | Dusun 7 | - | - | - | - |
| 8. | Dusun 8 | - | - | - | - |
| 9. | Dusun 9 | - | - | - | - |
| 10. | Dusun 10 | - | - | - | - |
| Pengarayan | | - | - | - | 3 |

Sumber : Kantor Desa/ *Village Office*

Tabel 2.2.2 Kemudahan Mencapai Sarana Kesehatan Terdekat Bagi Dusun yang Tidak Ada Sarana Kesehatan Menurut DUSUN/Desa dan Jenis Sarana Kesehatan di Desa Pengarayan, 2021

| | Dusun | Rumah Sakit Umum | Rumah Sakit Bersalin/Rumah Bersalin | Poliklinik/ Balai Pengobatan |
|-----|----------|------------------|-------------------------------------|------------------------------|
| | (1) | (2) | (3) | (4) |
| 1. | Dusun 1 | Mudah | Mudah | Mudah |
| 2. | Dusun 2 | Mudah | Mudah | Mudah |
| 3. | Dusun 3 | Mudah | Mudah | Mudah |
| 4. | Dusun 4 | Mudah | Mudah | Mudah |
| 5. | Dusun 5 | Mudah | Mudah | Mudah |
| 6. | Dusun 6 | Mudah | Mudah | Mudah |
| 7. | Dusun 7 | Mudah | Mudah | Mudah |
| 8. | Dusun 8 | Mudah | Mudah | Mudah |
| 9. | Dusun 9 | Mudah | Mudah | Mudah |
| 10. | Dusun 10 | Mudah | Mudah | Mudah |

Lanjutan Tabel/ *Continued Table 2.2.2*

| | Dusun | Puskesmas | | Apotek | Praktik Bidan |
|-----|----------|------------|------------------|--------|---------------|
| | | Rawat Inap | Tanpa Rawat Inap | | |
| | (1) | (5) | (6) | (7) | (8) |
| 1. | Dusun 1 | Mudah | Mudah | Mudah | Mudah |
| 2. | Dusun 2 | Mudah | Mudah | Mudah | Mudah |
| 3. | Dusun 3 | Mudah | Mudah | Mudah | Mudah |
| 4. | Dusun 4 | Mudah | Mudah | Mudah | Mudah |
| 5. | Dusun 5 | Mudah | Mudah | Mudah | Mudah |
| 6. | Dusun 6 | Mudah | Mudah | Mudah | Mudah |
| 7. | Dusun 7 | Mudah | Mudah | Mudah | Mudah |
| 8. | Dusun 8 | Mudah | Mudah | Mudah | Mudah |
| 9. | Dusun 9 | Mudah | Mudah | Mudah | Mudah |
| 10. | Dusun 10 | Mudah | Mudah | Mudah | Mudah |

Sumber/Source: Kantor Desa/ *Village Office*

Tabel 2.2.3 Jumlah Puskesmas Pembantu, Posyandu, dan Polindes/Poskesdes Menurut DUSUN/Desa di Desa Pengarayan, 2021

| | Dusun | Puskesmas | Puskesmas Pembantu | Posyandu | Polindes/Poskesdes |
|-----|-------------------|-----------|--------------------|----------|--------------------|
| | (1) | (2) | (3) | (4) | (5) |
| 1. | Dusun 1 | - | - | 1 | - |
| 2. | Dusun 2 | - | - | - | - |
| 3. | Dusun 3 | - | - | - | - |
| 4. | Dusun 4 | - | - | - | - |
| 5. | Dusun 5 | - | - | 1 | - |
| 6. | Dusun 6 | - | - | - | - |
| 7. | Dusun 7 | - | - | - | - |
| 8. | Dusun 8 | - | - | - | - |
| 9. | Dusun 9 | - | - | 1 | - |
| 10. | Dusun 10 | - | 1 | 1 | - |
| | Pengarayan | - | 1 | 4 | - |

Sumber/ Source: Kantor Desa / Villages Office

Tabel 2.2.4 Nama Posyandu dan Jumlah Kader Posyandu Menurut Dusun di Desa Pengarayan, 2021

| DUSUN/Villages | | Nama Posyandu | Jumlah Kader Posyandu |
|-----------------------|----------|---------------------------|------------------------------|
| (1) | | (2) | |
| 1. | Dusun 1 | POSYANDU MAWAR | 5 |
| 2. | Dusun 2 | - | - |
| 3. | Dusun 3 | - | - |
| 4. | Dusun 4 | - | - |
| 5. | Dusun 5 | POSYANDU MELATI | 5 |
| 6. | Dusun 6 | - | - |
| 7. | Dusun 7 | - | - |
| 8. | Dusun 8 | - | - |
| 9. | Dusun 9 | POSYANDU SEROJA | 5 |
| 10. | Dusun 10 | POSYANDU BUNGA TANJUNG | 5 |
| Pengarayan | | | 20 |

Sumber/ Source: Kantor Desa / Villages Office

2.2.5 Jumlah Keluarga Pra sejahtera, sejahtera I, Sejahtera II, Sejahtera III dan Sejahtera III Plus di desa Pengarayan, 2021

Tabel

| Jenis Keluarga | Jumlah Keluarga |
|--------------------|-----------------|
| (1) | (2) |
| Pra Sejahtera | - |
| Sejahtera I | - |
| Sejahtera II | - |
| Sejahtera III | - |
| Sejahtera III Plus | - |

Sumber/Source: Kantor Desa/ Village Office

2.2.6 Jumlah Keluarga Penerima Manfaat dari Pemerintah di desa Pengarayan, 2021

Tabel

| Jenis Keluarga | Jumlah Keluarga |
|----------------|-----------------|
| (1) | (2) |
| PKH | 184 |
| BPNT | 385 |
| BLT | 151 |

Sumber/Source: Kantor Desa/ Village Office

Tabel 2.2.7 Jumlah Penduduk menurut jenis pekerjaan / Mata Pencaharian di Desa Pengarayan, 2021

| Jenis Pekerjaan Profesi | Jumlah Penduduk Population |
|------------------------------------|---------------------------------------|
| (1) | (2) |
| Karyawan | |
| - Pegawai Negeri | 62 |
| - TNI/Polri | 4/10 |
| - Swasta | 345 |
| Wiraswasta/Pedagang | 135 |
| Petani | 2510 |
| Buruh Tani | 238 |
| Nelayan | - |
| Peternak | - |
| Jasa | - |
| Pengrajin | - |
| Pensiunan | - |
| Lainnya/Tidak Bekerja | |
| Pengarayan | 3.250 |

Sumber/Source: Kantor Desa/ Village Office

Tabel 2.2.8 Jumlah Penduduk menurut Tingkat Pendidikan di Desa Pengarayan, 2021

| Tingkat Pendidikan <i>Education Level</i> | Jumlah Penduduk <i>Population</i> |
|--|--------------------------------------|
| (1) | (2) |
| Tidak / Belum Tamat SD | - |
| Sekolah Dasar/Sederajat | - |
| SMP/Sederajat | - |
| SMA/Sederajat | - |
| Akademi/D1-D3 | - |
| Sarjana S1 | - |
| Sarjana S2 | - |
| Sarjana S3 | - |
| Pengarayan | - |

Sumber/Source: Kantor Desa/ Village Office

Tabel 2.2.9 Jumlah Tempat Peribadatan Menurut Agama di Desa Pengarayan, 2018-2021

| Tempat Peribadatan | 2019 | 2020 | 2021 |
|-----------------------|------|------|------|
| (1) | (2) | (3) | (4) |
| Masjid | 1 | 2 | 2 |
| Musholla | 6 | 6 | 6 |
| Gereja Protestan | - | - | - |
| <i>Gereja Katolik</i> | - | - | - |
| Pura | - | - | - |
| Wihara | - | - | - |

Sumber/Source: Kantor Desa/ Village Office

Tabel 2.2.10 Jumlah Tempat Peribadatan Menurut Dusun dan Agama di Desa Pengarayan, 2021

| DUSUN/Desa DUSUN/Villages | Masjid Mosque | Mushola Pray Room | Gereja Protestan Protestant Church | Gereja Khatolik Catholic Church | Pura Temple | Vihara Vihara |
|------------------------------|------------------|-------------------------|---|--|----------------|------------------|
| (1) | (2) | (3) | (4) | (5) | (6) | (7) |
| 1. Dusun 1 | 1 | - | - | - | - | - |
| 2. Dusun 2 | - | 1 | - | - | - | - |
| 3. Dusun 3 | - | 1 | - | - | - | - |
| 4. Dusun 4 | 1 | - | - | - | - | - |
| 5. Dusun 5 | - | - | - | - | - | - |
| 6. Dusun 6 | - | - | - | - | - | - |
| 7. Dusun 7 | - | 1 | - | - | - | - |
| 8. Dusun 8 | - | 1 | - | - | - | - |
| 9. Dusun 9 | - | 1 | - | - | - | - |
| 10. Dusun 10 | - | 1 | - | - | - | - |
| Pengarayan | 2 | 6 | - | - | - | - |

Sumber/Source: Kantor Desa / Village Office

Tabel 2.2.11 Nama Masjid dan Gereja Menurut Dusun di Desa Pengarayan, 2021

| | Dusun | Nama Masjid | Nama Mushola | Nama Gereja | Lainnya |
|-----|----------|------------------------|-------------------------------------|-------------|---------|
| | (1) | (2) | (3) | (4) | (5) |
| 1. | Dusun 1 | MASJID BAITURRAHMAN | | - | - |
| 2. | Dusun 2 | - | MUSHOLLAH NURUL HUDA | - | - |
| 3. | Dusun 3 | - | MUSHOLLAH AL ANWAR | - | - |
| 4. | Dusun 4 | MASJID AS- SALAM | - | - | - |
| 5. | Dusun 5 | - | - | - | - |
| 6. | Dusun 6 | - | - | - | - |
| 7. | Dusun 7 | - | MUSHOLLAH JAMI'ATUL IHSANIYAH | - | - |
| 8. | Dusun 8 | - | MUSHOLLAH DARUSSALAM | - | - |
| 9. | Dusun 9 | - | MUSHOLLAH NURUL HIDAYAH | - | - |
| 10. | Dusun 10 | - | MUSHOLLAH AS SA'ADAH | - | - |

Sumber/Source: Kantor Desa / Village Office

Tabel 2.2.12 Jumlah Kelompok Majelis Taklim dan Anggota Majelis Taklim Menurut Dusun di Desa Pengarayan, 2021

| Dusun | Jumlah Kelompok | Jumlah Anggota Majelis Taklim |
|-------------------|-----------------|-------------------------------|
| (1) | (2) | (3) |
| 1. Dusun 1 | 1 | - |
| 2. Dusun 2 | - | - |
| 3. Dusun 3 | - | - |
| 4. Dusun 4 | 1 | - |
| 5. Dusun 5 | - | - |
| 6. Dusun 6 | - | - |
| 7. Dusun 7 | 1 | - |
| 8. Dusun 8 | 1 | - |
| 9. Dusun 9 | 1 | - |
| 10. Dusun 10 | - | - |
| Pengarayan | 5 | - |

Sumber/Source: Kantor Desa / Village Office

Tabel 2.2.13 Jumlah Tempat Peribadatan Menurut Dusun di Desa Pengarayan, 2021

| | Dusun | Mesjid | Musholla | Gereja Protestan |
|-----|-------------------|----------|----------|------------------|
| | (1) | (2) | (3) | (4) |
| 1. | Dusun 1 | 1 | - | - |
| 2. | Dusun 2 | - | 1 | - |
| 3. | Dusun 3 | - | 1 | - |
| 4. | Dusun 4 | 1 | - | - |
| 5. | Dusun 5 | - | - | - |
| 6. | Dusun 6 | - | - | - |
| 7. | Dusun 7 | - | 1 | - |
| 8. | Dusun 8 | - | 1 | - |
| 9. | Dusun 9 | - | 1 | - |
| 10. | Dusun 10 | - | 1 | - |
| | Pengarayan | 2 | 6 | - |

Sumber/Source: Kantor Desa / Village Office

Lanjutan Tabel/ *Continued Table 2.2.13*

| | Dusun | Gereja Katolik | Pura | Wihara |
|-----|-------------------|----------------|------|--------|
| | (1) | (5) | (6) | (7) |
| 1. | Dusun 1 | - | - | - |
| 2. | Dusun 2 | - | - | - |
| 3. | Dusun 3 | - | - | - |
| 4. | Dusun 4 | - | - | - |
| 5. | Dusun 5 | - | - | - |
| 6. | Dusun 6 | - | - | - |
| 7. | Dusun 7 | - | - | - |
| 8. | Dusun 8 | - | - | - |
| 9. | Dusun 9 | - | - | - |
| 10. | Dusun 10 | - | - | - |
| | Pengarayan | - | - | - |

Sumber/Source: Kantor Desa / *Village Office*-

Tabel 2.2.14 Jumlah Penduduk dan Rasio Jenis Kelamin di Desa Pengarayan, 2018-2021

| Jenis Kelamin | 2019 | 2020 | 2021 |
|----------------------------|-------------|-------------|-------------|
| (1) | (2) | (3) | (4) |
| Laki-Laki | 2376 | 2410 | 2543 |
| Perempuan | 2360 | 2445 | 2575 |
| Jumlah | 4736 | 4855 | 5118 |
| Rasio Jenis kelamin | 100 | 98,57 | 98,75 |

Sumber/Source: Kantor Desa / Village Office

Tabel 2.2.15 Jumlah Penduduk dan Rasio Jenis Kelamin di Desa Pengarayan, 2018-2021

| Jenis Kelamin Sex | Laki-laki | Perempuan | Jumlah | Rasio Jenis Kelamin |
|----------------------|-----------|-----------|--------|------------------------|
| (1) | (2) | (3) | (4) | (5) |
| 1. Dusun 1 | 283 | 279 | 562 | 101,4 |
| 2. Dusun 2 | 130 | 139 | 269 | 93,5 |
| 3. Dusun 3 | 220 | 241 | 461 | 91,3 |
| 4. Dusun 4 | 119 | 114 | 233 | 104,3 |
| 5. Dusun 5 | 214 | 193 | 407 | 110,9 |
| 6. Dusun 6 | 347 | 335 | 682 | 103,6 |
| 7. Dusun 7 | 199 | 203 | 402 | 98,0 |
| 8. Dusun 8 | 441 | 458 | 899 | 96,3 |
| 9. Dusun 9 | 237 | 254 | 491 | 93,3 |
| 10. Dusun 10 | 220 | 229 | 449 | 96,1 |

Sumber/Source: Kantor Desa / Village Office

Tabel 2.2.16 Jumlah Penduduk dan Kepadatan Penduduk Menurut Dusun di Desa Pengarayan, 2021

| DUSUN/Desa | | Luas/ Total Area (Km²) | Jumlah Penduduk/ Population | Kepadatan/ Density |
|-----------------------|----------|--|--|-------------------------------|
| DUSUN/Villages | | | | |
| (1) | | (2) | (3) | (4) |
| 1. | Dusun 1 | - | 562 | - |
| 2. | Dusun 2 | - | 269 | - |
| 3. | Dusun 3 | - | 461 | - |
| 4. | Dusun 4 | - | 233 | - |
| 5. | Dusun 5 | - | 407 | - |
| 6. | Dusun 6 | - | 682 | - |
| 7. | Dusun 7 | - | 402 | - |
| 8. | Dusun 8 | - | 899 | - |
| 9. | Dusun 9 | - | 491 | - |
| 10. | Dusun 10 | - | 449 | - |
| Pengarayan | | - | | - |

Sumber/Source: Kantor Desa / Village Office

Tabel 2.2.17 Banyaknya Warga Penderita Gizi Buruk Menurut Dusun di Desa Pengarayan, 2021

| Wilayah | | 2019 | 2021 |
|-------------------|----------|------|------|
| (1) | | (2) | (3) |
| 1. | Dusun 1 | - | - |
| 2. | Dusun 2 | - | - |
| 3. | Dusun 3 | - | - |
| 4. | Dusun 4 | - | - |
| 5. | Dusun 5 | - | -- |
| 6. | Dusun 6 | - | - |
| 7. | Dusun 7 | - | - |
| 8. | Dusun 8 | - | - |
| 9. | Dusun 9 | - | - |
| 10. | Dusun 10 | - | - |
| Pengarayan | | - | - |

Sumber/Source: Kantor Desa / Village Office

Tabel 2.2.18 Banyaknya Jumlah Keluarga Menurut Dusun di Desa Pengarayan, 2021

| No | Dusun | Keluarga/ Family |
|-------------------|----------|---------------------|
| | (1) | (2) |
| 1. | Dusun 1 | 158 |
| 2. | Dusun 2 | 86 |
| 3. | Dusun 3 | 147 |
| 4. | Dusun 4 | 75 |
| 5. | Dusun 5 | 117 |
| 6. | Dusun 6 | 197 |
| 7. | Dusun 7 | 116 |
| 8. | Dusun 8 | 297 |
| 9. | Dusun 9 | 145 |
| 10. | Dusun 10 | 160 |
| Pengarayan | | 1498 |

Tabel 2.2.19 Keberadaan Kejadian Luar Biasa (KLB) atau Wabah Penyakit Menurut Jenis Penyakit Menurut Dusun di Desa Pengarayan(orang), 2021

| | Wilayah | Muntaber/ Diare | Demam Berdarah | Campak | Malaria | Flu Burung/ SARS |
|-----|-------------------|--------------------|-------------------|--------|---------|------------------------|
| | (1) | (2) | (3) | (4) | (5) | (6) |
| 1. | Dusun 1 | - | - | - | - | - |
| 2. | Dusun 2 | - | - | - | - | - |
| 3. | Dusun 3 | - | - | - | - | - |
| 4. | Dusun 4 | - | - | - | - | - |
| 5. | Dusun 5 | - | - | - | - | - |
| 6. | Dusun 6 | - | - | - | - | - |
| 7. | Dusun 7 | - | - | - | - | - |
| 8. | Dusun 8 | - | - | - | - | - |
| 9. | Dusun 9 | - | - | - | - | - |
| 10. | Dusun 10 | - | - | - | - | - |
| | Pengarayan | - | - | - | - | - |

Sumber/Source: Kantor Desa / Village Office

Lanjutan Tabel/ *Continued Table 2.2.19*

| | Wilayah | Hepatitis E | Difteri | Corona | Lainnya |
|-----|-------------------|--------------------|----------------|---------------|----------------|
| | (1) | (7) | (8) | (9) | (10) |
| 1. | Dusun 1 | - | - | - | - |
| 2. | Dusun 2 | - | - | - | - |
| 3. | Dusun 3 | - | - | - | - |
| 4. | Dusun 4 | - | - | - | - |
| 5. | Dusun 5 | - | - | - | - |
| 6. | Dusun 6 | - | - | - | - |
| 7. | Dusun 7 | - | - | - | - |
| 8. | Dusun 8 | - | - | - | - |
| 9. | Dusun 9 | - | - | - | - |
| 10. | Dusun 10 | - | - | - | - |
| | Pengarayan | - | - | - | - |

Sumber/Source: Kantor Desa / *Village Office*

Tabel 2.2.20 Jumlah Kelahiran, Kematian, Perkawinan, Perceraian dan Adopsi Menurut Dusun di Desa Pengarayan(orang), 2021

| DUSUN/Desa DUSUN/Villages | | Kelahiran | Kematian | Perkawinan | Perceraian | Adopsi |
|------------------------------|----------|-----------|-----------|------------|------------|--------|
| (1) | | (2) | (3) | (4) | (5) | (6) |
| 1. | Dusun 1 | | | | | - |
| 2. | Dusun 2 | | | | | - |
| 3. | Dusun 3 | | | | | - |
| 4. | Dusun 4 | | | | | - |
| 5. | Dusun 5 | | | | | - |
| 6. | Dusun 6 | | | | | - |
| 7. | Dusun 7 | | | | | - |
| 8. | Dusun 8 | | | | | - |
| 9. | Dusun 9 | | | | | - |
| 10. | Dusun 10 | | | | | - |
| Pengarayan | | | 44 | 53 | 5 | - |

Sumber/Source: Kantor Desa / Village Office

Tabel 2.2.21 Jumlah Penduduk Lansia dan Balita Menurut Dusun di Desa Pengarayan(orang), 2021

| DUSUN/Desa DUSUN/Villages | | Jumlah Lansia | Jumlah Balita |
|------------------------------|----------|---------------|---------------|
| (1) | | (2) | (3) |
| 1. | Dusun 1 | | 21 |
| 2. | Dusun 2 | | 15 |
| 3. | Dusun 3 | | 15 |
| 4. | Dusun 4 | | 11 |
| 5. | Dusun 5 | | 11 |
| 6. | Dusun 6 | | 38 |
| 7. | Dusun 7 | | 19 |
| 8. | Dusun 8 | | 85 |
| 9. | Dusun 9 | | 64 |
| 10. | Dusun 10 | | 4 |
| Pengarayan | | 408 | 283 |

Sumber/Source: Kantor Desa / Village Office

Tabel 2.2.22 Banyaknya Keluarga Menurut Jenis Pengguna Listrik di Desa Pengarayan, 2021

| Jenis Pengguna Listrik <i>Types of Electricity Users</i> | 2019 | 2020 | 2021 |
|--|-------------|-------------|-------------|
| (1) | | | |
| Pengguna Listrik <i>Electricity Users</i> | | | |
| PLN | 820 | 820 | 820 |
| Non PLN | 125 | 125 | 125 |
| Bukan Pengguna Listrik <i>Non Electricity Consuming Family</i> | 20 | 20 | 20 |
| Pengarayan | | | |

Sumber/Source: BPS, Kecamatan Tanjung Lubuk Dalam Angka 2018 – 2021

Tabel 2.2.23 Banyaknya Sumber dan kualitas Air bersih di Desa Pengarayan, 2021

| Sumber Air Minum <i>Source of Drinking Water</i> | Jumlah (unit) | Kondisi (unit) | Pemanfaatan (KK) |
|--|------------------|-------------------|---------------------|
| (1) | (2) | (3) | (4) |
| Air Kemasan Bermerk/ <i>Branded Bottled Water</i> | 1 | | |
| Depot Isi Ulang/ <i>Refill Water</i> | 1 | | |
| Ledeng dengan Meteran/ <i>Bottled Water/Tap Water</i> | 1 | | |
| Ledeng Tanpa Meteran/ <i>Electric/Hand Pump</i> | 1 | | |
| Sumur Bor atau Pompa/ <i>Borehole/Tube Well</i> | 1 | | |
| Sumur Gali/ <i>Well</i> | 1 | | |
| Mata Air/ <i>Spring</i> | - | | |
| Sungai/Danau/Kolam/Waduk/Situ/Embung/Bendungan/ <i>River/Lake/Pool/Reservoir/Dam</i> | - | | |
| Air Hujan/ <i>Rain Water</i> | - | | |
| Lainnya/ <i>Others</i> | - | | |

Sumber/*Source*: Kantor Desa, Profil Desa Pengarayan/ Village Office, Pengarayan Village In Figure

Tabel 2.2.24 Jumlah Keluarga Menurut Sumber Air Minum dan Dusun di Desa Pengarayan, 2021

| | Dusun | Air Kemasan | Air Isi Ulang | Ledeng Meteran | Ledeng Tanpa Meteran | Sumur Bor/Pompa |
|-------------------|----------|-------------|---------------|----------------|----------------------|-----------------|
| | (1) | (2) | (3) | (4) | (5) | (6) |
| 1. | Dusun 1 | * | * | * | * | * |
| 2. | Dusun 2 | * | * | * | * | * |
| 3. | Dusun 3 | * | * | * | * | * |
| 4. | Dusun 4 | * | * | * | * | * |
| 5. | Dusun 5 | * | * | * | * | * |
| 6. | Dusun 6 | * | * | * | * | * |
| 7. | Dusun 7 | * | * | * | * | * |
| 8. | Dusun 8 | * | * | * | * | * |
| 9. | Dusun 9 | * | * | * | * | * |
| 10. | Dusun 10 | * | * | * | * | * |
| Pengarayan | | | | | | |

Sumber/Source: Kantor Desa / Village Office

Lanjutan Tabel/ *Continued Table 2.2.24*

| | Dusun | Sumur | Mata Air | Sungai/Danau /Kolam/Waduk/ Situ/Embung/ Bendungan | Air Hujan | Lainnya |
|-------------------|----------|-------|----------|--|-----------|---------|
| | (1) | (7) | (8) | (9) | (10) | (11) |
| 1. | Dusun 1 | * | * | * | * | * |
| 2. | Dusun 2 | * | * | * | * | * |
| 3. | Dusun 3 | * | * | * | * | * |
| 4. | Dusun 4 | * | * | * | * | * |
| 5. | Dusun 5 | * | * | * | * | * |
| 6. | Dusun 6 | * | * | * | * | * |
| 7. | Dusun 7 | * | * | * | * | * |
| 8. | Dusun 8 | * | * | * | * | * |
| 9. | Dusun 9 | * | * | * | * | * |
| 10. | Dusun 10 | * | * | * | * | * |
| Pengarayan | | | | | | |

Sumber/Source: Kantor Desa / *Village Office*

Tabel 2.2.25 Banyaknya Fasilitas Tempat Buang Air Besar Sebagian Besar Keluarga di Desa Pengarayan, 2021

| Fasilitas Tempat Buang Air Besar <i>Toilet Facility</i> | Jumlah (unit) |
|--|--------------------------|
| (1) | (4) |
| Jamban/<i>Toilet</i> | |
| Sendiri/ <i>Private</i> | 188 |
| Bersama/ <i>Shared</i> | 571 |
| Umum/ <i>Public</i> | 243 |
| Bukan Jamban/<i>Non Toilet</i> | 90 |

Sumber/*Source*: Kantor Desa, Village Office

*

Tabel 2.2.26 Jumlah Keluarga Menurut Fasilitas Tempat Buang Air Besar Keluarga dan Dusun di Desa Pengarayan, 2021

| | Dusun | Jamban Sendiri | Jamban Bersama | Jamban Umum | Bukan Jamban |
|-------------------|----------|-------------------|-------------------|----------------|-----------------|
| | (1) | (2) | (3) | (4) | (5) |
| 1. | Dusun 1 | * | * | * | * |
| 2. | Dusun 2 | * | * | * | * |
| 3. | Dusun 3 | * | * | * | * |
| 4. | Dusun 4 | * | * | * | * |
| 5. | Dusun 5 | * | * | * | * |
| 6. | Dusun 6 | * | * | * | * |
| 7. | Dusun 7 | * | * | * | * |
| 8. | Dusun 8 | * | * | * | * |
| 9. | Dusun 9 | * | * | * | * |
| 10. | Dusun 10 | * | * | * | * |
| Pengarayan | | | | | |

Sumber/Source: Kantor Desa / Village Office

Tabel 2.2.27 Jumlah Keluarga Menurut Jenis Bahan Bakar untuk Memasak dan Dusun di Desa Pengarayan, 2021

| | Dusun | Gas Kota | LPG 3 kg | LPG >3 kg |
|-------------------|----------|----------|----------|-----------|
| | (1) | (2) | (3) | (4) |
| 1. | Dusun 1 | * | * | * |
| 2. | Dusun 2 | * | * | * |
| 3. | Dusun 3 | * | * | * |
| 4. | Dusun 4 | * | * | * |
| 5. | Dusun 5 | * | * | * |
| 6. | Dusun 6 | * | * | * |
| 7. | Dusun 7 | * | * | * |
| 8. | Dusun 8 | * | * | * |
| 9. | Dusun 9 | * | * | * |
| 10. | Dusun 10 | * | * | * |
| Pengarayan | | | | |

Sumber/Source: Kantor Desa / Village Office

Lanjutan Tabel/ *Continued Table 2.2.27*

| | Dusun | Minyak Tanah | Kayu Bakar | Lainnya |
|-------------------|----------|--------------|------------|---------|
| | (1) | (5) | (6) | (7) |
| 1. | Dusun 1 | * | * | * |
| 2. | Dusun 2 | * | * | * |
| 3. | Dusun 3 | * | * | * |
| 4. | Dusun 4 | * | * | * |
| 5. | Dusun 5 | * | * | * |
| 6. | Dusun 6 | * | * | * |
| 7. | Dusun 7 | * | * | * |
| 8. | Dusun 8 | * | * | * |
| 9. | Dusun 9 | * | * | * |
| 10. | Dusun 10 | * | * | * |
| Pengarayan | | | | |

Sumber/Source: Kantor Desa / *Village Office*

Tabel 2.2.28 Banyaknya Jumlah Penduduk Cacat Menurut Jenisnya di Desa Pengarayan, 2021

| <i>Jenis Cacat Fisik</i> | Laki –Laki (Orang) | Perempuan (Orang) |
|--------------------------|-------------------------------|------------------------------|
| (1) | (3) | (4) |

Jenis Cacat fisik

| | | |
|--------------------------------|---|---|
| Tuna Rungu | - | - |
| Tuna Wicara | - | - |
| Tuna Netra | - | - |
| Lumpuh | - | - |
| Sumbing | - | - |
| Cacat Kulit | - | - |
| Cacat Fisik/Tuna daksa Lainnya | - | - |

Jumlah

Jenis Cacat Mental

| | | |
|--------|---|---|
| Idiot | - | - |
| Gila | - | - |
| Stress | - | - |
| Autis | - | - |

Jumlah

Sumber/Source: Kantor Desa, *Profil Desa Pengarayan2021*

Tabel 2.2.29 Jumlah Penderita Cacat Fisik Menurut Jenis Kecacatan dan Dusun di Desa Pengarayan(orang), 2021

| | Dusun | Tuna Rungu | Tuna Wicara | Tuna Netra | Lumpuh |
|-----|-------------------|------------|-------------|------------|--------|
| | (1) | (2) | (3) | (4) | (5) |
| 1. | Dusun 1 | - | - | - | - |
| 2. | Dusun 2 | - | - | - | - |
| 3. | Dusun 3 | - | - | - | - |
| 4. | Dusun 4 | - | - | - | - |
| 5. | Dusun 5 | - | - | - | - |
| 6. | Dusun 6 | - | - | - | - |
| 7. | Dusun 7 | - | - | - | - |
| 8. | Dusun 8 | - | - | - | - |
| 9. | Dusun 9 | - | - | - | - |
| 10. | Dusun 10 | - | - | - | - |
| | Pengarayan | - | - | - | - |

Sumber/Source: Kantor Desa / Village Office-

Lanjutan Tabel/ *Continued Table 2.2.29*

| | Dusun | Sumbing | Cacat Kulit | Cacat Fisik/Tuna Daksa Lainnya |
|-----|-------------------|---------|-------------|--------------------------------|
| | (1) | (2) | (3) | (4) |
| 1. | Dusun 1 | - | - | - |
| 2. | Dusun 2 | - | - | - |
| 3. | Dusun 3 | - | - | - |
| 4. | Dusun 4 | - | - | - |
| 5. | Dusun 5 | - | - | - |
| 6. | Dusun 6 | - | - | - |
| 7. | Dusun 7 | - | - | - |
| 8. | Dusun 8 | - | - | - |
| 9. | Dusun 9 | - | - | - |
| 10. | Dusun 10 | - | - | - |
| | Pengarayan | - | - | - |

Sumber/Source: Kantor Desa / *Village Office*

Tabel 2.2.30 Jumlah Penderita Cacat Mental Menurut Jenis Kecacatan dan Dusun di Desa Pengarayan(orang), 2021

| | Dusun | Idiot | Gila | Stress | Autis |
|-----|-------------------|-------|------|--------|-------|
| | (1) | (2) | (3) | (4) | (5) |
| 1. | Dusun 1 | - | - | - | - |
| 2. | Dusun 2 | - | - | - | - |
| 3. | Dusun 3 | - | - | - | - |
| 4. | Dusun 4 | - | - | - | - |
| 5. | Dusun 5 | - | - | - | - |
| 6. | Dusun 6 | - | - | - | - |
| 7. | Dusun 7 | - | - | - | - |
| 8. | Dusun 8 | - | - | - | - |
| 9. | Dusun 9 | - | - | - | - |
| 10. | Dusun 10 | - | - | - | - |
| | Pengarayan | - | - | - | - |

Sumber/Source: Kantor Desa / Village Office

Tabel 2.2.31 Jumlah Kriminalitas yang Terjadi Menurut Dusun di Desa Pengarayan(orang), 2021

| | Dusun | Pencurian Berat | Pencurian Ringan | Penganiayaan Berat |
|-----|-------------------|-----------------|------------------|--------------------|
| | (1) | (2) | (3) | (4) |
| 1. | Dusun 1 | - | - | - |
| 2. | Dusun 2 | - | - | - |
| 3. | Dusun 3 | - | - | - |
| 4. | Dusun 4 | - | - | - |
| 5. | Dusun 5 | - | - | - |
| 6. | Dusun 6 | - | - | - |
| 7. | Dusun 7 | - | - | - |
| 8. | Dusun 8 | - | - | - |
| 9. | Dusun 9 | - | - | - |
| 10. | Dusun 10 | - | - | - |
| | Pengarayan | - | - | - |

Sumber/Source: Kantor Desa / Village Office

Lanjutan Tabel/ *Continued Table 2.2.31*

| | Dusun | Penganiayaan Ringan | Pengeroyokan | Pemerasan |
|-----|-------------------|---------------------|--------------|-----------|
| | (1) | (5) | (6) | (7) |
| 1. | Dusun 1 | - | - | - |
| 2. | Dusun 2 | - | - | - |
| 3. | Dusun 3 | - | - | - |
| 4. | Dusun 4 | - | - | - |
| 5. | Dusun 5 | - | - | - |
| 6. | Dusun 6 | - | - | - |
| 7. | Dusun 7 | - | - | - |
| 8. | Dusun 8 | - | - | - |
| 9. | Dusun 9 | - | - | - |
| 10. | Dusun 10 | - | - | - |
| | Pengarayan | - | - | - |

Sumber/Source: Kantor Desa / *Village Office*

Tabel 2.2.32 Jumlah Pernikahan, Perceraian di Desa Pengarayan, 2018-2021
Table Number of marriages, Divorce, and Reconciliation in Pengarayan Village, 2018-2021

| Status Pernikahan | 2019 | 2020 | 2021 |
|-----------------------------|------|------|------|
| (1) | (2) | (3) | (4) |
| Nikah/Marriage | 35 | 37 | * |
| Cerai/Divorce | 0 | 0 | * |
| Rujuk/Reconciliation | 0 | 0 | * |

Sumber/Source: Kantor Urusan Agama Kecamatan Tanjung Lubuk

Tabel 2.2.33 Keberadaan Fasilitas/Upaya Antisipasi/Mitigasi Bencana Alam Menurut DUSUN/ Desa di Desa Pengarayan, 2021
Table Existence of Facilities/Anticipation/Mitigation Measures of Natural Disasters by DUSUN/Village in Pengarayan Village, 2021

| | DUSUN/Desa DUSUN/Villages | Sistem Peringatan Dini Bencana Alam/ Natural Disaster Early Warning System | Sistem Peringatan Dini Khusus Tsunami/ <i>Special Tsunami Early Warning System</i> | Perlengkapan Keselamatan/ Safety Equipment |
|-----|------------------------------|---|---|---|
| | (1) | (2) | (3) | (4) |
| 1. | Dusun 1 | Tidak Ada | Bukan wilayah potensi tsunami | Tidak Ada |
| 2. | Dusun 2 | Tidak Ada | Bukan wilayah potensi tsunami | Tidak Ada |
| 3. | Dusun 3 | Tidak Ada | Bukan wilayah potensi tsunami | Tidak Ada |
| 4. | Dusun 4 | Tidak Ada | Bukan wilayah potensi tsunami | Tidak Ada |
| 5. | Dusun 5 | Tidak Ada | Bukan wilayah potensi tsunami | Tidak Ada |
| 6. | Dusun 6 | Tidak Ada | Bukan wilayah potensi tsunami | Tidak Ada |
| 7. | Dusun 7 | Tidak Ada | Bukan wilayah potensi tsunami | Tidak Ada |
| 8. | Dusun 8 | Tidak Ada | Bukan wilayah potensi tsunami | Tidak Ada |
| 9. | Dusun 9 | Tidak Ada | Bukan wilayah potensi tsunami | Tidak Ada |
| 10. | Dusun 10 | Tidak Ada | Bukan wilayah potensi tsunami | Tidak Ada |

Lanjutan Tabel/ *Continued Table 2.3.14*

| DUSUN/Desa DUSUN/Villages | | Rambu-rambu dan Jalur Evakuasi Bencana/ <i>Signs and Disaster Evacuation Paths</i> | Pembuatan, Perawatan, atau Normalisasi : Sungai, Kanal, Tanggul, Parit, Drainase, Waduk, Pantai, dll/ <i>Making, Maintenance or Normalization: River, Canal, Dike, Ditch, Drainage, Reservoir, Beach, etc.</i> |
|--------------------------------------|----------|---|---|
| (1) | | (5) | (6) |
| 1. | Dusun 1 | Tidak Ada | Tidak Ada |
| 2. | Dusun 2 | Tidak Ada | Tidak Ada |
| 3. | Dusun 3 | Tidak Ada | Tidak Ada |
| 4. | Dusun 4 | Tidak Ada | Tidak Ada |
| 5. | Dusun 5 | Tidak Ada | Tidak Ada |
| 6. | Dusun 6 | Tidak Ada | Tidak Ada |
| 7. | Dusun 7 | Tidak Ada | Tidak Ada |
| 8. | Dusun 8 | Tidak Ada | Tidak Ada |
| 9. | Dusun 9 | Tidak Ada | Tidak Ada |
| 10. | Dusun 10 | Tidak Ada | Tidak Ada |

Sumber/Source: BPS, Pendataan Potensi Desa (Podes) / *BPS-Statistics Indonesia, Village Potential Data Collecting*

Tabel 2.2.34 Banyaknya Dusun yang Memiliki fasilitas Olahraga Menurut Jenis Olahraga dan kondisi Fasilitas/Lapangan Olahraga di Desa Pengarayan, 2021

Number of DUSUN/Villages that have Sports facilities by Type of Sports and Facilities conditions in Pengarayan Village, 2021

| DUSUN/Desa DUSUN/Villages | Kondisi Fasilitas/Lapangan Olahraga/ Facilities/Field Condition | | | Tidak Ada Fasilitas/Lapangan Olahraga/No Sports Facilities/Field |
|--|--|---|-------------------------------------|--|
| | Baik/ Good | Rusak Sedang/ Moderately Damaged | Rusak Parah/ Badly Damaged | |
| (1) | (2) | (3) | (4) | (5) |
| 1. Sepak Bola | - | - | - | - |
| 2. Bola Voli | YA | - | - | - |
| 3. Bulu Tangkis | YA | - | - | - |
| 4. Bola Basket | - | - | - | - |
| 5. Tenis Lapangan | - | - | - | - |
| 6. Tenis Meja | - | - | - | - |
| 7. Futsal | - | - | - | - |
| 8. Renang | - | - | - | - |
| 9. Bela Diri (Pencak Silat, Karate, dll) | - | - | - | - |
| 10. Bilyard | - | - | - | - |
| 11. Pusat Kebugaran (Senam, Fitness, Aerobik, dll) | - | - | - | - |
| 12. Lainnya | - | - | - | - |
| Pengarayan | 2 | - | - | - |

Sumber/Source: Kantor Desa / Village Office

Tabel 2.2.35 Keberadaan Kelompok Kegiatan Olahraga Menurut Jenis Olahraga dan Dusun di Desa Pengarayan, 2021

| | Dusun | Sepak Bola | Bola Voli | Bulu Tangkis | Bola Basket |
|-----|-------------------|------------|-----------|--------------|-------------|
| | (1) | (2) | (3) | (4) | (5) |
| 1. | Dusun 1 | - | - | 2 | - |
| 2. | Dusun 2 | - | - | - | - |
| 3. | Dusun 3 | - | - | - | - |
| 4. | Dusun 4 | - | - | - | - |
| 5. | Dusun 5 | - | - | - | - |
| 6. | Dusun 6 | - | - | - | - |
| 7. | Dusun 7 | - | - | - | - |
| 8. | Dusun 8 | - | 2 | - | - |
| 9. | Dusun 9 | - | - | - | - |
| 10. | Dusun 10 | - | - | - | - |
| | Pengarayan | - | 2 | 2 | - |

LanjutanTabel

| | Dusun | Tenis Lapangan | Tenis Meja | Futsal |
|-----|-------------------|----------------|------------|--------|
| | (1) | (6) | (7) | (8) |
| 1. | Dusun 1 | - | - | - |
| 2. | Dusun 2 | - | - | - |
| 3. | Dusun 3 | - | - | - |
| 4. | Dusun 4 | - | - | - |
| 5. | Dusun 5 | - | - | - |
| 6. | Dusun 6 | - | - | - |
| 7. | Dusun 7 | - | - | - |
| 8. | Dusun 8 | - | - | - |
| 9. | Dusun 9 | - | - | - |
| 10. | Dusun 10 | - | - | - |
| | Pengarayan | - | - | - |

LanjutanTabel

| | Dusun | Renang | Bela Diri |
|-----|-------------------|---------------|------------------|
| | (1) | (10) | (11) |
| 1. | Dusun 1 | - | - |
| 2. | Dusun 2 | - | - |
| 3. | Dusun 3 | - | - |
| 4. | Dusun 4 | - | - |
| 5. | Dusun 5 | - | - |
| 6. | Dusun 6 | - | - |
| 7. | Dusun 7 | - | - |
| 8. | Dusun 8 | - | - |
| 9. | Dusun 9 | - | - |
| 10. | Dusun 10 | - | - |
| | Pengarayan | - | - |

Sumber/Source: Kantor Desa / Village Office



3

PERTANIAN, KEHUTANAN, PETERNAKAN DAN PERIKANAN

Agriculture, Forestry, Livestock and Fishery



3.1 PERKEBUNAN/*ESTATE CROPS*

Tabel 3.1.1 Luas Areal Tanaman Perkebunan dan Jenis Tanaman di Desa Pengarayan(ha), 2021

| Jenis Tanaman/ Kind Of Plants | Jumlah | |
|----------------------------------|-------------|----------------|
| | Luas (Ha) | Hasil (Ton/Ha) |
| (1) | (1) | (2) |
| 1. Kelapa/ <i>Coconut</i> | * | * |
| 2. Kelapa Sawit/ <i>Oil Palm</i> | * | * |
| 3. Kopi/ <i>Coffee</i> | * | * |
| 4. Cengkeh/ <i>Clove</i> | * | * |
| 5. Tembakau/ <i>Tobacco</i> | * | * |
| 6. Pala/ <i>Nutmeg</i> | * | * |
| 7. Karet/ <i>Rubber</i> | * | * |
| | * | * |
| Pengarayan | 1210 | ... |

Sumber/Source: Profil desa Pengarayan2021

3.2 PETERNAKAN/*ESTATE CROPS*

Tabel 3.2.1 Jumlah populasi Ternak Menurut Jenis Ternak di Desa Pengarayan, 2021

| | Jenis Ternak/ Kind of | Jumlah | |
|-------------------|--|---------------------------|---------------------------|
| | | Pemilik Ternak (orang) | Populasi Ternak (Ekor) |
| | (1) | (1) | (2) |
| 1. | Sapi/ <i>Cow</i> | * | * |
| 2. | Kerbau/ <i>Buffalo</i> | * | * |
| 3. | Babi/ <i>Pig</i> | * | * |
| 4. | Ayam Kampung/ <i>Local Chicken</i> | * | * |
| 5. | Jenis Ayam Broiler/ <i>Broiler Chicken</i> | * | * |
| 6. | Bebek/ <i>Duck</i> | * | * |
| 7. | Kuda/ <i>Horse</i> | * | * |
| 8. | Kambing/ <i>Goat</i> | * | * |
| 9. | Domba/ <i>Sheep</i> | * | * |
| 10. | Angsa/ <i>Swan</i> | * | * |
| | | * | * |
| Pengarayan | | | |

Sumber/*Source*: Profil desa Pengarayan2021



4

PARIWISATA

Tourism



Tabel 4.1 Jumlah Sarana Akomodasi Menurut Jenisnyadi Desa Pengarayan, 2018-2021

| Sarana Akomodasi Accommodation Facilities | 2019 | 2020 | 2021 |
|--|-------------|-------------|-------------|
| (1) | (3) | (4) | (5) |
| Restoran/Rumah Makan/ | - | - | - |
| Warung/Kedai Makanan/ | 151 | 151 | 151 |
| Hotel | - | - | - |
| Hostel/Motel/Losmen/Wisma | - | - | - |
| Pengarayan | 151 | 151 | 151 |

Sumber/Source: BPS, Kecamatan Tanjung Lubuk dalam Angka, 2018-2021

Tabel 4.1.1 Jumlah Sarana dan Prasarana Ekonomi Menurut Jenis Sarana dan Prasarana dan Dusun di Desa Pengarayan, 2021

| | Dusun | Toko/Warung Kelontong | Restoran/Rumah Makan | Warung/Kedai Makanan |
|-----|-------------------|--------------------------|-------------------------|-------------------------|
| | (1) | (2) | (3) | (4) |
| 1. | Dusun 1 | | - | |
| 2. | Dusun 2 | | - | |
| 3. | Dusun 3 | | - | |
| 4. | Dusun 4 | | - | |
| 5. | Dusun 5 | | - | |
| 6. | Dusun 6 | | - | |
| 7. | Dusun 7 | | - | |
| 8. | Dusun 8 | | - | |
| 9. | Dusun 9 | | - | |
| 10. | Dusun 10 | | - | |
| | Pengarayan | | - | |

Lanjutan Tabel

| | Dusun | Hotel/Motel/ Losmen | Minimarket/Swalayan |
|-----|-------------------|---------------------|---------------------|
| | (1) | (5) | (6) |
| 1. | Dusun 1 | - | - |
| 2. | Dusun 2 | - | - |
| 3. | Dusun 3 | - | - |
| 4. | Dusun 4 | - | - |
| 5. | Dusun 5 | - | - |
| 6. | Dusun 6 | - | - |
| 7. | Dusun 7 | - | - |
| 8. | Dusun 8 | - | - |
| 9. | Dusun 9 | - | - |
| 10. | Dusun 10 | - | - |
| | Pengarayan | - | - |

Tabel 4.1.2 Jumlah Jasa Reparasi Menurut Jenis dan Dusun di Desa Pengarayan, 2021

| | Dusun | Bengkel Mobil | Bengkel Motor | Tambal Ban |
|-------------------|----------|---------------|---------------|------------|
| | (1) | (2) | (3) | (4) |
| 1. | Dusun 1 | * | * | * |
| 2. | Dusun 2 | * | * | * |
| 3. | Dusun 3 | * | * | * |
| 4. | Dusun 4 | * | * | * |
| 5. | Dusun 5 | * | * | * |
| 6. | Dusun 6 | * | * | * |
| 7. | Dusun 7 | * | * | * |
| 8. | Dusun 8 | * | * | * |
| 9. | Dusun 9 | * | * | * |
| 10. | Dusun 10 | * | * | * |
| Pengarayan | | | | |

Lanjutan Tabel

| | Dusun | Bengkel Elektronik | Cuci Motor/Mobil |
|-------------------|----------|--------------------|------------------|
| | (1) | (5) | (6) |
| 1. | Dusun 1 | * | * |
| 2. | Dusun 2 | * | * |
| 3. | Dusun 3 | * | * |
| 4. | Dusun 4 | * | * |
| 5. | Dusun 5 | * | * |
| 6. | Dusun 6 | * | * |
| 7. | Dusun 7 | * | * |
| 8. | Dusun 8 | * | * |
| 9. | Dusun 9 | * | * |
| 10. | Dusun 10 | * | * |
| Pengarayan | | | |



5

INDUSTRI

Industry



PENJELASAN TEKNIS

1. Penggilingan adalah tempat usaha mengubah gabah menjadi beras.
2. Beras adalah bagian bulir padi (gabah) yang telah dipisah dari sekam. Biasanya kondisi beras sudah berubah warna menjadi kekuning coklatan yang kemudian disosoh ulang untuk dikonsumsi/dijual kembali

Tabel 5.1 Jumlah Pabrik Penggilingan Menurut Dusun di Desa Pengarayan, 2018 - 2021

| Sarana Akomodasi <i>Accommodation Facilities</i> | | Penggilingan Padi | | |
|---|----------|-------------------|------|------|
| | | 2019 | 2020 | 2021 |
| (1) | | (3) | (4) | (5) |
| 1. | Dusun 1 | 1 | 1 | 1 |
| 2. | Dusun 2 | - | - | - |
| 3. | Dusun 3 | - | - | - |
| 4. | Dusun 4 | 1 | 1 | 1 |
| 5. | Dusun 5 | - | - | - |
| 6. | Dusun 6 | - | - | - |
| 7. | Dusun 7 | - | - | - |
| 8. | Dusun 8 | - | - | - |
| 9. | Dusun 9 | - | - | - |
| 10. | Dusun 10 | 1 | 1 | 1 |
| Pengarayan | | | | |

Lanjutan Tabel

| Sarana Akomodasi <i>Accommodation Facilities</i> | | Penggilingan Kopi | | |
|---|----------|-------------------|------|------|
| | | 2019 | 2020 | 2021 |
| (1) | | (3) | (4) | (5) |
| 1. | Dusun 1 | - | - | |
| 2. | Dusun 2 | - | - | - |
| 3. | Dusun 3 | - | - | - |
| 4. | Dusun 4 | - | - | - |
| 5. | Dusun 5 | - | - | - |
| 6. | Dusun 6 | - | - | - |
| 7. | Dusun 7 | - | - | - |
| 8. | Dusun 8 | - | - | - |
| 9. | Dusun 9 | - | - | - |
| 10. | Dusun 10 | - | - | - |
| Pengarayan | | - | - | - |

Sumber :



6

TRANSPORTASI DAN KOMUNIKASI *Transportation and Communication*



PENJELASAN TEKNIS

1. Data panjang jalan negara dan jalan provinsi bersumber dari Kementerian Pekerjaan Umum dan Perumahan Rakyat, sedangkan jalan kabupaten/kota bersumber dari Dinas Pekerjaan Umum Kabupaten/Kota, diolah dari daftar PJ-II/5.
2. Kendaraan bermotor adalah setiap kendaraan yang digerakkan oleh peralatan teknik yang ada pada kendaraan tersebut, biasanya digunakan untuk angkutan orang atau barang di atas jalan raya selain kendaraan yang berjalan di atas rel. Kendaraan bermotor yang dicatat adalah semua jenis kendaraan kecuali kendaraan bermotor TNI/Polri dan Korps Diplomatik.
3. Mobil penumpang adalah setiap kendaraan bermotor yang dilengkapi dengan tempat duduk untuk sebanyak-banyaknya delapan orang, tidak termasuk tempat duduk untuk pengemudi, baik dilengkapi atau tidak dilengkapi bagasi.
4. Mobil bus adalah setiap kendaraan bermotor yang dilengkapi dengan tempat duduk untuk lebih dari delapan orang, tidak termasuk tempat duduk untuk pengemudi, baik dilengkapi atau tidak dilengkapi bagasi.
5. Mobil truk adalah setiap kendaraan bermotor yang digunakan untuk angkutan barang, selain mobil penumpang, mobil bus, dan kendaraan bermotor roda dua.
6. *Base Transceiver Station* (BTS) adalah alat yang berfungsi sebagai pengirim dan penerima (transceiver) sinyal komunikasi seluler. Biasanya BTS ditandai adanya menara/tower yang dilengkapi antena sebagai perangkat transceiver.
7. Sinyal telepon seluler adalah besaran elektromagnetik yang berubah dalam ruang dan waktu dengan membawa informasi yang memberikan konfirmasi bahwa layanan telepon seluler sudah tersedia.
8. Kantor Pos adalah tempat pemberi pelayanan komunikasi teDusunulis dan atau surat elektronik, layanan paket, layanan logistik, layanan transaksi keuangan, dan layanan keagenan pos untuk kepentingan umum. Rumah pos berfungsi sama

TRANSPODUSUNASI DAN KOMUNIKASI

sepeDusuni kantor pos dan kantor pos pem bantu, bedanya rumah pos biasanya terletak di daerah terpencil.

9. Perusahaan Jasa Agen Ekspedisi Swasta adalah pelayanan pengiriman paket maupun dokumen yang dikelola oleh pihak swasta, misalnya Tiki, JNE, ESL, d.l.l.

6.1 TRANSPORTASI/TRANSPORTATION

Tabel 6.1.1 Jumlah Kendaraan Bermotor Menurut Jenis Kendaraan di Desa Pengarayan, 2021

| Jenis Kendaraan Bermotor <i>Type of Motor Vehicles</i> | Jumlah (Unit) | Jumlah Pemilik (Orang) | Kapasitas (Orang) | Tenaga Kerja (Orang) |
|---|--------------------------|---------------------------------------|------------------------------|-------------------------------------|
| (1) | (2) | (3) | (4) | (5) |
| Mobil Penumpang <i>Passenger Cars</i> | * | * | * | * |
| Bus <i>Buses</i> | * | * | * | * |
| Truk, Box, dan Pick Up <i>Truck, Box, and Pick Up</i> | * | * | * | * |
| Sepeda Motor <i>Motorcycles</i> | * | * | * | * |

Sumber :

Tabel 6.1.2 Jumlah Menara Seluler dan Kondisi Sinyal Telepon Seluler Menurut Dusun di Desa Pengarayan, 2021

| | Wilayah | Jumlah Menara Seluler | Kondisi Sinyal Telepon Seluler |
|-----|-------------------|------------------------------|---------------------------------------|
| | (1) | (2) | (3) |
| 1. | Dusun 1 | - | - |
| 2. | Dusun 2 | - | - |
| 3. | Dusun 3 | - | - |
| 4. | Dusun 4 | - | - |
| 5. | Dusun 5 | - | - |
| 6. | Dusun 6 | 1 | Baik |
| 7. | Dusun 7 | - | - |
| 8. | Dusun 8 | - | - |
| 9. | Dusun 9 | - | - |
| 10. | Dusun 10 | - | - |
| | Pengarayan | 1 | |

Sumber :

Tabel 6.1.3 Keberadaan Kantor Pos/Pos Pembantu/Rumah Pos dan Perusahaan/Agen Jasa Ekspedisi Swasta Menurut Dusun di Desa Pengarayan, 2021

| Wilayah | | Kantor Pos/Pos Pembantu/Rumah Pos | Perusahaan/Agen Jasa Ekspedisi Swasta |
|-------------------|----------|-----------------------------------|---------------------------------------|
| (1) | | (2) | (3) |
| 1. | Dusun 1 | - | - |
| 2. | Dusun 2 | - | - |
| 3. | Dusun 3 | - | - |
| 4. | Dusun 4 | - | - |
| 5. | Dusun 5 | - | - |
| 6. | Dusun 6 | - | - |
| 7. | Dusun 7 | - | - |
| 8. | Dusun 8 | - | - |
| 9. | Dusun 9 | - | - |
| 10. | Dusun 10 | - | - |
| Pengarayan | | - | - |

Sumber :



7

PERDAGANGAN DAN KEUANGAN

Trades and Finances



Tabel 7.1.1 Banyaknya Sarana dan Prasarana Ekonomi Menurut Jenisnya di Desa Pengarayan, 2021

| Wilayah | Kelompok PeDusunokoan | Pasar dengan Bangunan Permanen | Pasar dengan Bangunan Semi Permanen |
|-------------------|-----------------------|--------------------------------|-------------------------------------|
| (1) | (2) | (3) | (4) |
| 1. Dusun 1 | 0 | 0 | |
| 2. Dusun 2 | 0 | 0 | |
| 3. Dusun 3 | 0 | 0 | |
| 4. Dusun 4 | 0 | 0 | |
| 5. Dusun 5 | 0 | 0 | |
| 6. Dusun 6 | 0 | 0 | |
| 7. Dusun 7 | 0 | 0 | |
| 8. Dusun 8 | 0 | 0 | |
| 9. Dusun 9 | 0 | 0 | |
| 10. Dusun 10 | 0 | 0 | |
| Pengarayan | | | |

Sumber :

Lanjutan Tabel/ *Continued Table 7.1.1*

| | DUSUN/Desa DUSUN/ <i>Villages</i> | Pasar Tanpa Bangunan | Minimarket/ Swalayan ^{1/} | Toko/Warung Kelontong/ |
|-------------------|--------------------------------------|-------------------------|---------------------------------------|---------------------------|
| | (1) | (5) | (6) | (7) |
| 1. | Dusun 1 | | 0 | 0 |
| 2. | Dusun 2 | | 0 | 0 |
| 3. | Dusun 3 | | 0 | 0 |
| 4. | Dusun 4 | | 0 | 0 |
| 5. | Dusun 5 | | 0 | 0 |
| 6. | Dusun 6 | | 0 | 0 |
| 7. | Dusun 7 | | 0 | 0 |
| 8. | Dusun 8 | | 0 | 0 |
| 9. | Dusun 9 | | 0 | 0 |
| 10. | Dusun 10 | | 0 | 0 |
| Pengarayan | | | | |

Catatan : ^{1/} yang memiliki luas < 400m²

Sumber :

Tabel 7.1.2 Nama-nama Bank Menurut Dusun di Desa Pengarayan, 2021

| Wilayah | | Nama Bank | | |
|-------------------|----------|-----------|---|---|
| (1) | | (2) | | |
| 1. | Dusun 1 | - | - | - |
| 2. | Dusun 2 | - | - | - |
| 3. | Dusun 3 | - | - | - |
| 4. | Dusun 4 | - | - | - |
| 5. | Dusun 5 | - | - | - |
| 6. | Dusun 6 | - | - | - |
| 7. | Dusun 7 | - | - | - |
| 8. | Dusun 8 | - | - | - |
| 9. | Dusun 9 | - | - | - |
| 10. | Dusun 10 | - | - | - |
| Pengarayan | | - | - | - |

Tabel 7.1.3 Nama-nama Koperasi Menurut Dusun di Desa Pengarayan, 2021

| Wilayah | | Nama Koperasi | | |
|-------------------|----------|---------------|---|---|
| (1) | | (2) | | |
| 1. | Dusun 1 | - | - | - |
| 2. | Dusun 2 | - | - | - |
| 3. | Dusun 3 | - | - | - |
| 4. | Dusun 4 | - | - | - |
| 5. | Dusun 5 | - | - | - |
| 6. | Dusun 6 | - | - | - |
| 7. | Dusun 7 | - | - | - |
| 8. | Dusun 8 | - | - | - |
| 9. | Dusun 9 | - | - | - |
| 10. | Dusun 10 | - | - | - |
| Pengarayan | | - | - | - |



DESA CANTIK

DESA CINTA STATISTIK